



ALPHA

HMK 102B

مشخصات فنی ALPHA HMK 102B

HIDROMEK®

صورت‌ساز	پرکینز لگالستان
مدل برند	پرکینز لگالستان
نوع	موتور دیزلی 1104 D-44 TA استاندارد آل‌این‌دی (EU Stage II-A (Tier 3))
نماد سیلندر	۴ سیلندر خطی
قطر ناخن سیلندر و کورس پیستون	105x127 mm
حجم جابجایی موتور	4400cc
حداکثر قدرت	74.5kw, 100HP (2200rpm)
حداکثر گشتاور	410Nm (1400rpm)

کیفیت استارت برای آب و هوای سرد

موتور دیزلی که در آن آخرین تکنولوژی استفاده شده است، ایمن بوده و به نگهداری کمی نیاز دارد. سوخت کمتری مصرف می‌کند، زیرو و گشتاور خروجی بالایی دارد. دارای سیستم آب خنک‌کننده آب و روغن، اینتر کوولر

سیستم انتقال قدرت

انتقال قدرت تمام اوماتیک برای کار سنگین

۶ شانه جلو ۴ شانه عقب

تبدیل الکتریکی تک دیفرانسیل به جفت دیفرانسیل

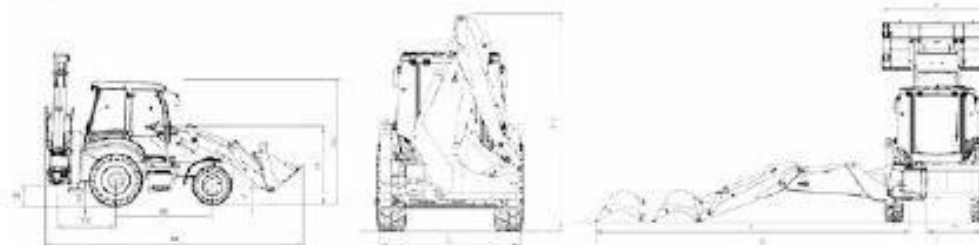
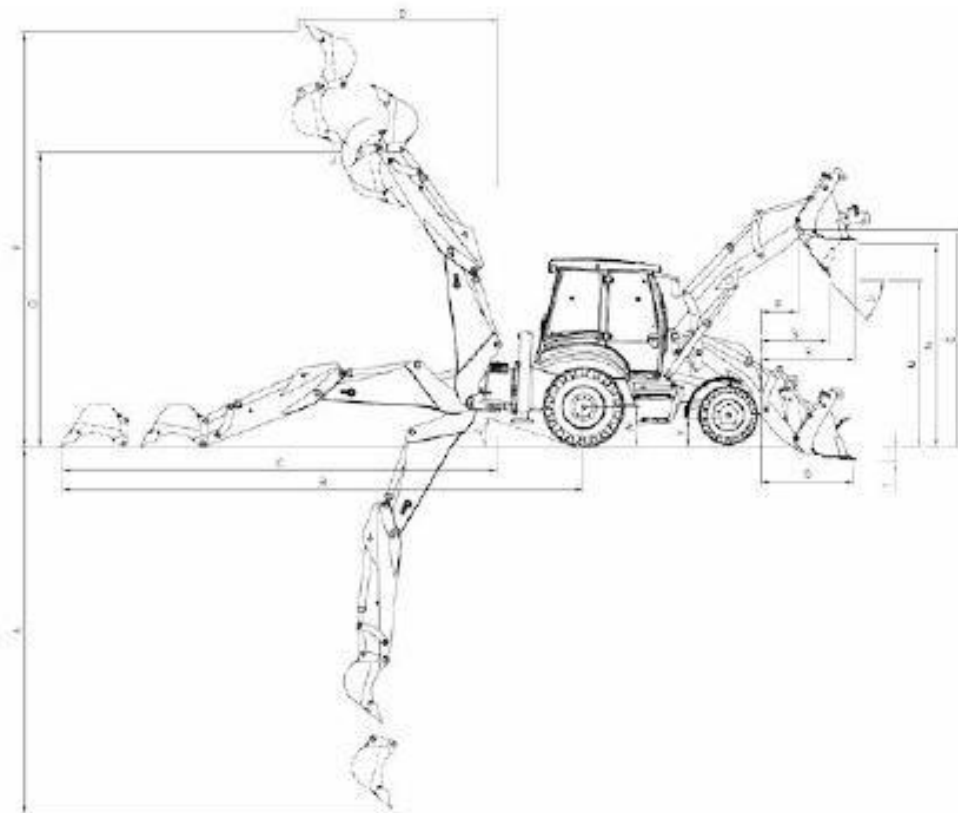
میل گشتاور با نسبت تبدیل گشتاور ۱:۲.۴۸

جهت‌یابی فقط از زمینی که لیور کنترل در حالت خلاص است استارت می‌زند

سیستم انتقال با خنک‌کننده روغن

ظرفیت پر شدن

۸	پمپ روغن موتور
18.5	سیستم خنک‌کننده موتور
140	نیلک سوخت
70	نیلک روغن هیدرولیک
17	روغن گیربکس
6.3	دیفرانسیل اتسار جلو
0.8 5x2	نیم‌گیربکس اتسار جلو
17	دیفرانسیل اتسار عقب



کارایی پکهو

بوم نسلکوبی بوم بار		
ظرفیت باکت عقب	0.17 m ³	0.17 m ³
ماکزیم نیروی برقی باکت	6364 kg ^f	6364 kg ^f
حداکثر نیروی برقی بارو	2867 kg ^f	2026 kg ^f

سیستم هیدرولیک

سیستم هیدرولیک ساده مطمئن با راندمان بالا، مجهز به پمپ شده ای رقیقی	
پمپ اصلی	2200 r/min
نیی	90 l/min
فشار	227 bar
پمپ کمکی	2200 r/min
نیی	57 l/min
فشار	190 bar

شیرهای ضد شوک و ضد خوردگی

پمپ شده ای به یک شیر تخلیه بار با کنترل برقی مجهز شده که می تواند در مواقع غیر ضروری (مانند زمان حرکت در جاده) پمپ کمکی را ایمن بار کند و به این ترتیب از هدر رفتن توان جلوگیری نماید.

موتور لضعدا اثراس مخصوص و (توربوچرخنده) واحد می تولیدان کار کردو شده شد (این) را با اور خف کند، و این که کلیمون مشکل در لیه و موافق گرم و اخصین می کند

فیلتر روغن ۱۰ میکرونی

ترمزها

ترمز سرویس تنظیمات سرخود، نوع رونقی چند دیسکی، ترمز هیدرولیکی که در اکسل عقب قرار داده شده و بر روی ۴ چرخ عمل می کند

ترمز پارک لپور دستی که بصورت مکانیکی بر روی تیرفرسیدل عقب عمل می کند

اکسل ها

اکسل مخصوص کار سنگین
توسان کلی ۱۶ درجه اکسل جلو
سیستم کالغنده (شده سیاره ای)
مجهز به DCA (دیفرنسیل با لغزش محدود) بر روی اکسل جلو و قفل دیفرنسیل بر روی اکسل عقب

کارایی لودر

ظرفیت باکت ۶ کره	1.1 m ³
حداکثر نیروی برقی باکت	7208 kg ^f
حداکثر نیروی باربرداری بارو	6515 kg ^f
ظرفیت بالابری تا بالاترین ارتفاع	3170 kg ^f
ماکزیم ظرفیت بالابری (۱.۲۲ m)	3992 kg

وزن کاری

وزن (با تجهیزات استاندارد)	9100 Kg
----------------------------	---------

فرمان

فول هیدرواستاتیک، حساس به بار
فرمان پذیری نرم

لاستیک ها

تایر های جلو	۱۲ (۱۲) ۲۰-۱۶.۷
تایر های عقب	۱۲ (۱۲) ۲۸-۱۶.۹

سرعت حرکت

در 2200 rpm	
شده ۱	5.6 km/h
شده ۲	8.9 km/h
شده ۳	11.4 km/h
شده ۴	18.1 km/h
شده ۵	24.1 km/h
شده ۶	40 km/h

سیستم الکتریکی

ولتاژ	12 V
باتری	مختص کار سنگین 365 لیتر / ساعت
موتور استارت	3.2 KW
گیرناغور	85 لیتر / ساعت

خصوصیات عمومی

بوم نسلکوبی بوم استاندارد		
A	ماکزیم عمق حفاری بیل عقب (mm)	3627
B	حداکثر طول دسترس قفسی بیل عقب از مرکز چرخ عقب (mm)	8183
C	حداکثر طول دسترس قفسی بیل عقب از مرکز کشویی (mm)	6845
D	حداکثر طول دسترس قفسی بیل عقب در حداکثر ارتفاع حفاری (mm)	3106
E	حداکثر طول دسترس چلبی بیل عقب از مرکز هستکاه (mm)	7436
F	حداکثر ارتفاع حفاری بیل عقب (mm)	6611
G	حداکثر ارتفاع تخلیه بیل عقب (mm)	4735.5
H	حداکثر چلبلی کشویی (mm)	1187
J	زاویه گردش باکت بیل عقب	187°
K	عرض باکت لودر (mm)	2440
L	عرض شاسی (mm)	2292
M	حداکثر ارتفاع نظویه لودر (mm)	2613
N	حداکثر ارتفاع بارگیری لودر (mm)	3233
O	حداکثر ارتفاع بین باکت لودر (mm)	3461
P	فلساه بین باکت لودر نایسور (mm)	387
Q	فلساه ناخن نایسور در زمان حفاری لودر (mm)	1484
R	حداکثر دسترس در بیشترین ارتفاع (mm)	1592
S	فلساه ناخن نایسور در حداکثر ارتفاع نظویه (mm)	1060
T	حداکثر عمق حفاری لودر (mm)	183
U	حداکثر زاویه چرخش باکت لودر در سطح زمین	38°
V	زاویه نظویه	47.3°
Y	فلساه مرکز چرخ حله نا زمین (mm)	548.3
Z	زاویه مزیمت	24.5°
W	مرکز چرخ عقب نا زمین (mm)	705
X	فلساه مرکز بین لودر نا زمین (mm)	230
AA	طول کلی در زمان چلبلی (mm)	6049.6
BB	فلساه مرکز نا مرکز چرخ ها (mm)	2190
CC	فلساه مرکز اکسل عقب نا مرکز نیر کشویی (mm)	1336
DD	فلساه پدیه های تعصیت (استیبلایزرها) نا زمین (mm)	401.5
EE	فلساه نیر کشویی نا زمین (mm)	336.8
FF	ارتفاع نا مرکز تقریبک (mm)	2930
GG	ارتفاع نا بالای کلین (mm)	2930
HH	حداکثر ارتفاع در زمان چلبلی (mm)	3383